



การไฟฟ้าส่วนภูมิภาค  
PROVINCIAL ELECTRICITY AUTHORITY

เลขที่ ก.ต.สค.ปบ. ๑๗๕๔ / ๒๕๖๒  
ชื่อผู้รับ นายภักพงษ์ วงษ์พันธุ์ทา  
ชื่อผู้ส่ง นายคณิต สมโนธรรม

จังหวัดสุราษฎร์ธานี  
วันที่ ๑๑ เม.ย. ๒๕๖๒

Switching Deadline

13 เม.ย. 62

วันที่ ๑๑ เม.ย. ๒๕๖๒  
ตำแหน่ง อ.ก.ปบ.(ก.๓)  
ตำแหน่ง ผจก.กฟจ.สค.ชั้น๑

ด้วยการไฟฟ้า จ.สุราษฎร์ธานี จะขอตัดไฟเพื่อปฏิบัติงาน เพื่อตัดสายแรงสูงขนาด...ตามแผนผังสั่ง.ขบ.แบบ จำนวน ๒ แผน  
ดังนี้

| ที่ | พิดเตอร์ | วัน/เดือน/ปี | ตั้งแต่เวลา | ถึงเวลา  | ลักษณะงานที่ปฏิบัติ/<br>บริเวณ                   | จาก      | ถึง                                | ผู้ควบคุมงาน                             |
|-----|----------|--------------|-------------|----------|--|----------|------------------------------------|--|
| ๑   | SMC๐๗    | ๑๔ เม.ย. ๖๒  | ๐๘.๐๐ น.    | ๑๗.๐๐ น. | ตัดสายแรงสูงขนาด<br>บริเวณ ช.โรงสี<br>DSK 150/24 | SMC๗S-๐๑ | EKA๖S-๐๔<br>กลางข.วัด<br>ราษฎร์    | นายชัยรัตน์ พลอยเพชร<br>โทร ๐๘-๙๑๗๗-๘๑๐๙ |
| ๒   | SMC๐๗    | ๑๔ เม.ย. ๖๒  | ๐๘.๐๐ น.    | ๑๗.๐๐ น. |  | SMC๗S-๐๑ | EKU๑S-๐๗<br>ปากช.กระเบื้อง<br>สีลา |  |

พื้นที่ที่มีผู้ใช้ไฟได้รับผลกระทบ(ไฟดับ) ...บริเวณ ช.โรงสี

ผู้ประสานงานการดับไฟ ชื่อ นายอำนาจ เวียนทอง ตำแหน่ง ทพ.ปบ. โทร ๐๘-๑๙๙๕-๕๒๖๐

พื้นที่ ที่ขอตัดไฟปฏิบัติงานมีสายเคเบิลใยแก้วนำแสงของ กฟก. (หากมีโอกาสชำรุด ผศ.กรส.(ก.๓) จะไปตรวจสอบก่อนปฏิบัติงาน)

๑.  มีสายเคเบิลใยแก้วนำแสง ๑.๑  มีโอกาสชำรุด ๑.๒  ไม่มีโอกาสชำรุด  
๒.  ไม่มีสายเคเบิลใยแก้วนำแสง

(นายคณิต สมโนธรรม)  
ตำแหน่ง ผจก.กฟจ.สค.ชั้น๑

สำหรับแผนกควบคุมการจ่ายไฟ (ผคฟ.) กฟก.๓  
เรียน อ.ก.ปบ.(ก.๓)

ผคฟ. พิจารณาแล้วเห็นควร

อนุมัติให้ดับไฟตามคำขอข้อ 1 พิดเตอร์ SMC๐๗ จาก SMC๗S-๐1 ถึง EKA๖S-๐4 ตามผังสั่ง  
ในวันที่ 14 เม.ย 62 ตั้งแต่เวลา ๐8:๐๐ น. ถึง 17:๐๐ น. ตามใบสั่งทำสวิตซ์ซึ่งเลขที่ 501

อนุมัติให้ดับไฟตามคำขอข้อ 2 พิดเตอร์ SMC๐๗ จาก SMC๗S-๐1 ถึง EKV1S-๐๗ จาก ช.กระเบื้องสีลา  
ในวันที่ 14 เม.ย 62 ตั้งแต่เวลา ๐8:๐๐ น. ถึง 17:๐๐ น. ตามใบสั่งทำสวิตซ์ซึ่งเลขที่

อนุมัติให้ดับไฟตามคำขอข้อ พิดเตอร์ จาก ถึง  
ในวันที่ ตั้งแต่เวลา น. ถึง น. ตามใบสั่งทำสวิตซ์ซึ่งเลขที่

อนุมัติให้ดับไฟตามคำขอข้อ พิดเตอร์ จาก ถึง  
ในวันที่ ตั้งแต่เวลา น. ถึง น. ตามใบสั่งทำสวิตซ์ซึ่งเลขที่

พนักงานศูนย์ฯ นาย สมภก. อภิธรรมพร ประสานงานการขอตัดไฟกับ นาย อังคน นัยนง

รับ  
วันที่ 6 พฤษภาคม ๖๒

สำหรับผู้อนุมัติ

ที่ ก.๓ กปบ.(กฟ.)

เรียน ผจก. กฟผ. สจ.

อก.บข.(ก.๓), อก.วว.(ก.๓)

อนุมัติ และแจ้ง จป. เพื่อตรวจสอบความปลอดภัย  
พร้อมทั้งลงข้อมูลแจ้งแผนดับเพลิงใน [www.pea.co.th](http://www.pea.co.th)



กพร.ม

ขั้นตอนการสวิชชิง 3 แผ่น  
แผนผังแนบ 2 แผ่น

ผจก. (สถานี) )  
เพื่อทราบ และจัดพนักงานเข้าปฏิบัติงานร่วมกับศูนย์ฯ นครปฐม  
ตั้งแต่วันที่ ..... น. เป็นต้นไป จนกว่างานจะแล้วเสร็จ

## ใบสั่งทำสวิตชิง

|                        |  |          |                                    |                   |   |
|------------------------|--|----------|------------------------------------|-------------------|---|
| 1. สถานที่ทำงาน        | SMC07S-01 - EKA06S-04 กลาง ช.วัดราชบูร , SMC07S-01 - EKU01S-07 ปากซอยกระเบื้องสีลา   |          |                                    |                   |   |
| 2. กำหนดวันที่ทำงาน    | 14 เม.ย. 62  | ระหว่าง  | 08.00 น.                           | ถึง               | 17.00 น.  |
| 3. ผู้ชื่อทำงาน        | สค.  | งานที่ทำ | ต่อสายแรงสูงที่ขาดบริเวณ ช.โรงตั้ง | ตามใบขอปฏิบัติงาน | 501/62  |
| 4. เตรียมการสวิตชิงโดย | นายสามารถ จิตรมานะศักดิ์   |          |                                    | วันที่            | 11 เมษายน 2562  |
| 5. ตรวจสอบสวิตชิงโดย   | <i>Oh</i>  |          |                                    | วันที่            | 11-04-62  |
| 6. อนุมัติสวิตชิงโดย   | <i>สค.พ.บ.</i>   |          |                                    | วันที่            | 12 พ.ย. 62  |
| 7. สั่งทำสวิตชิงโดย    | 1. นายเพชรรัตน์, นายมงคล, นายพิชชา, นายอมร<br>2. นายกฤษณะศักดิ์, นายชุมทอง, นายนครินทร์, นายพนิต<br>3. นายสิทธิชัย, นายอนุสรณ์, นายศักดิ์สิทธิ์, นายมนเฑาะ |          |                                    |                   | (กะ1 00.00 น. - 08.00 น.)<br>(กะ2 08.00 น. - 16.00 น.)<br>(กะ3 16.00 น. - 24.00 น.) |

| ที่  | รหัสอุปกรณ์  | สภาพอุปกรณ์<br>ปกติก่อน<br>ดำเนินการ | ดำเนินการ            | เวลา | ผู้ดำเนินการ | ผู้สั่งการ | หมายเหตุ        |
|--|--|--------------------------------------|----------------------|------|--------------|------------|-----------------|
| <b>ตรวจสอบอุปกรณ์ตัดคอนทักต์ก่อนทำ Switching</b> |  |                                      |                      |      |              |            |                 |
| 1  | SN3-KT2A   | "OLTC" Auto                          | "OLTC" Manual        |      | EGAT         |            |                 |
| 2  | SMC07VB-01   | Auto                                 | Manual               |      | SMC          |            | LOAD 8.35 MW    |
| 3  | EKA-TP1  | "OLTC" Auto                          | "OLTC" Manual        |      | EKA          |            |                 |
| 4  | EKA01VB-01   | Auto                                 | Manual               |      | EKA          |            |                 |
| 5  | EKA05VB-01   | Auto                                 | Manual               |      | EKA          |            | LOAD 3.98 MW    |
| 6  | EKU-TP1  | "OLTC" Auto                          | "OLTC" Manual        |      | EKU          |            |                 |
| 7  | EKU01VB-01   | Auto                                 | Manual               |      | EKU          |            | LOAD 1.53 MW    |
| 8  | EKU02VB-01   | Auto                                 | Manual               |      | EKU          |            |                 |
| 9  | <b>ย้ายโหลด SMC07 บางส่วนไปรับไฟจาก EKU01</b>                |                                      |                      |      |              |            |                 |
| 10   | SMC08VB-01   | ปลด                                  | สับ คง Manual        |      | SMC          |            |                 |
| 11   | EKA05S-02  | ปลด                                  | สับ                  |      | SCADA        | SF6        | ขอยัดบ้านหอม    |
| 12   | EKU01S-10  | ปลด                                  | สับ                  |      | สค.          | DIS        | บ.ตั้งสุขีไพศาล |
| 13   | SMC07VB-01   | สับ                                  | ปลด                  |      | SMC          |            |                 |
| 14   | SMC07S-01  | สับ                                  | ปลด                  |      | สค.          | DIS        | POT HEAD F7     |
| 15   | EKA05S-02  | สับ                                  | ปลด                  |      | SCADA        | SF6        | ขอยัดบ้านหอม    |
| 16   | SMC08VB-01   | สับ                                  | ปลด                  |      | SMC          |            |                 |
| 17   | <b>เมื่อพร้อมดับไฟทำงานเวลา 08.00 น.</b>                     |                                      |                      |      |              |            |                 |
| 18   | EKU01S-07  | สับ                                  | ปลด(ใช้โหลดบัสเตอร์) |      | สค.          | DIS        | กระเบื้องสีลา   |
| 19   | <b>แจ้งชุดทำงานให้ทำการ Test ไฟพร้อม Short ground จุด G1</b> |                                      |                      |      |              |            |                 |
| 20   | <b>แจ้งชุดทำงานให้ทำการ Test ไฟพร้อม Short ground จุด G2</b> |                                      |                      |      |              |            |                 |
| 21   | <b>แจ้งพื้นที่ให้ดับไฟ กฟง.สค.ทราบ</b>                       |                                      |                      |      |              |            |                 |
| 22   | EKU02VB-01   | Manual                               | Auto                 |      | EKU          |            |                 |
| 23   | EKU01VB-01   | Manual                               | Auto                 |      | EKU          |            |                 |
| 24   | EKU-TP1  | "OLTC" Manual                        | "OLTC" Auto          |      | EKU          |            |                 |
| 25   | EKA05VB-01   | Manual                               | Auto                 |      | EKA          |            |                 |
| 26   | EKA01VB-01   | Manual                               | Auto                 |      | EKA          |            |                 |
| 27   | EKA-TP1  | "OLTC" Manual                        | "OLTC" Auto          |      | EKA          |            |                 |

| ที่                        | รหัสอุปกรณ์                                  | สภาพอุปกรณ์<br>ปกติก่อน<br>ดำเนินการ | ดำเนินการ            | เวลา | ผู้ดำเนินการ | ผู้สั่งการ | หมายเหตุ          |
|----------------------------|--|--------------------------------------|----------------------|------|--------------|------------|-------------------|
| 28                         | SN3-KT2A                                     | "OLTC" Manual                        | "OLTC" Auto          |      | EGAT         |            |                   |
| สิ้นสุด Switching ช่วงเช้า |  |                                      |                      |      |              |            |                   |
| 29                         | เมื่อชุด กพจ.สค.ปฏิบัติงานแล้วเสร็จ          |                                      |                      |      |              |            |                   |
| 30                         | SN3-KT2A                                     | "OLTC" Auto                          | "OLTC" Manual        |      | EGAT         |            |                   |
| 31                         | EKA-TP1                                      | "OLTC" Auto                          | "OLTC" Manual        |      | EKA          |            |                   |
| 32                         | EKA01VB-01                                   | Auto                                 | Manual               |      | EKA          |            |                   |
| 33                         | EKA05VB-01                                   | Auto                                 | Manual               |      | EKA          |            |                   |
| 34                         | EKU-TP1                                      | "OLTC" Auto                          | "OLTC" Manual        |      | EKU          |            |                   |
| 35                         | EKU01VB-01                                   | Auto                                 | Manual               |      | EKU          |            |                   |
| 36                         | EKU02VB-01                                   | Auto                                 | Manual               |      | EKU          |            |                   |
| 37                         | แจ้งชุดทำงานให้ทำการ ปลด Short ground จุด G1 |                                      |                      |      |              |            |                   |
| 38                         | แจ้งชุดทำงานให้ทำการ ปลด Short ground จุด G2 |                                      |                      |      |              |            |                   |
| 39                         | EKU01S-07                                    | ปลด                                  | สับ                  |      | สค.          |            | DIS กระเบื้องสีลา |
| 40                         | ย้ายโหลด SMC07 บางส่วนกลับจาก EKU01          |                                      |                      |      |              |            |                   |
| 41                         | SMC08VB-01                                   | ปลด                                  | สับ คง Manual        |      | SMC          |            |                   |
| 42                         | EKA05S-02                                    | ปลด                                  | สับ                  |      | SCADA        |            | SF6 ซอยวัดบ้านหอม |
| 43                         | SMC07S-01                                    | ปลด                                  | สับ                  |      | สค.          |            | DIS POT HEAD F7   |
| 44                         | SMC07VB-01                                   | ปลด                                  | สับ คง Manual        |      | SMC          |            |                   |
| 45                         | EKU01S-10                                    | สับ                                  | ปลด(ใช้โหลดบัสเตอร์) |      | สค.          |            | DIS บ.ต้งสูงไพศาล |
| 46                         | EKA05S-02                                    | สับ                                  | ปลด                  |      | SCADA        |            | SF6 ซอยวัดบ้านหอม |
| 47                         | SMC08VB-01                                   | สับ                                  | ปลด                  |      | SMC          |            |                   |
| 48                         | EKU02VB-01                                   | Manual                               | Auto                 |      | EKU          |            |                   |
| 49                         | EKU01VB-01                                   | Manual                               | Auto                 |      | EKU          |            |                   |
| 50                         | EKU-TP1                                      | "OLTC" Manual                        | "OLTC" Auto          |      | EKU          |            |                   |
| 51                         | EKA05VB-01                                   | Manual                               | Auto                 |      | EKA          |            |                   |
| 52                         | EKA01VB-01                                   | Manual                               | Auto                 |      | EKA          |            |                   |
| 53                         | EKA-TP1                                      | "OLTC" Manual                        | "OLTC" Auto          |      | EKA          |            |                   |
| 54                         | SMC07VB-01                                   | Manual                               | Auto                 |      | SMC          |            |                   |
| 55                         | SN3-KT2A                                     | "OLTC" Manual                        | "OLTC" Auto          |      | EGAT         |            |                   |

ไทยบรจุกณ์ท์

SMC1BVB-01 SMCBVB-01 SMC1BVB

คลองสี่วาต่านถนนเอกชัย

SMC1S-02

อนามัยคอกกระบือ

EKA7S-07

วัดราษฎร์

EKA1S-15

สภามะกักรงไฟต่อมขิกมตังงาน

กลางซอยวัดราษฎร์

EKA6S-04

SMC1YS-01  
ต่อตรง

ข้างปั้มเซลล์  
SMC1YS-05

ปาก ซ. โรงคัง

SMU2S-05

EKA6S-03

SMC9S-15  
ท้ายซอยโกลดั้นแฟลคเตอริ์

ซอยวัดราษฎร์พัฒนา

SMU1S-05

สะพานรถไฟ

SMU1S-07

ยูนิเวอร์แซล

SMU1S-06

SMU1S

SMU2S-04

จอมจุก

SMU1S

สะพาน

กช.วัดราษฎร์

EKA6S-19

UG ปากทางคอกกระบือ

EKA7S-19

EKA6S-20

EKA7S-20

ปั้มบางจาก

EKA6S-07

EKA6S-06

EKA1S-10  
ปั้มบางจาก

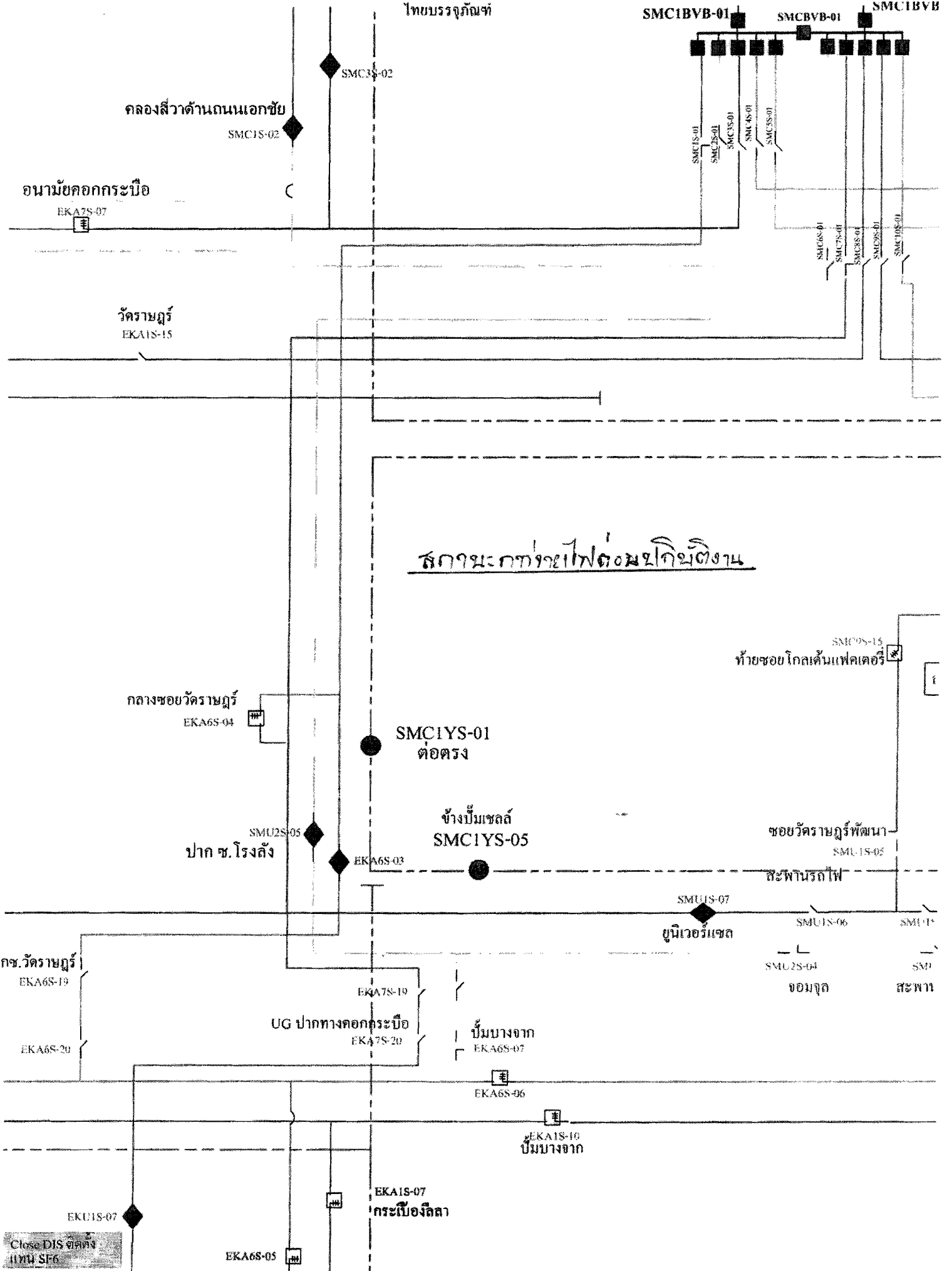
EKA1S-07

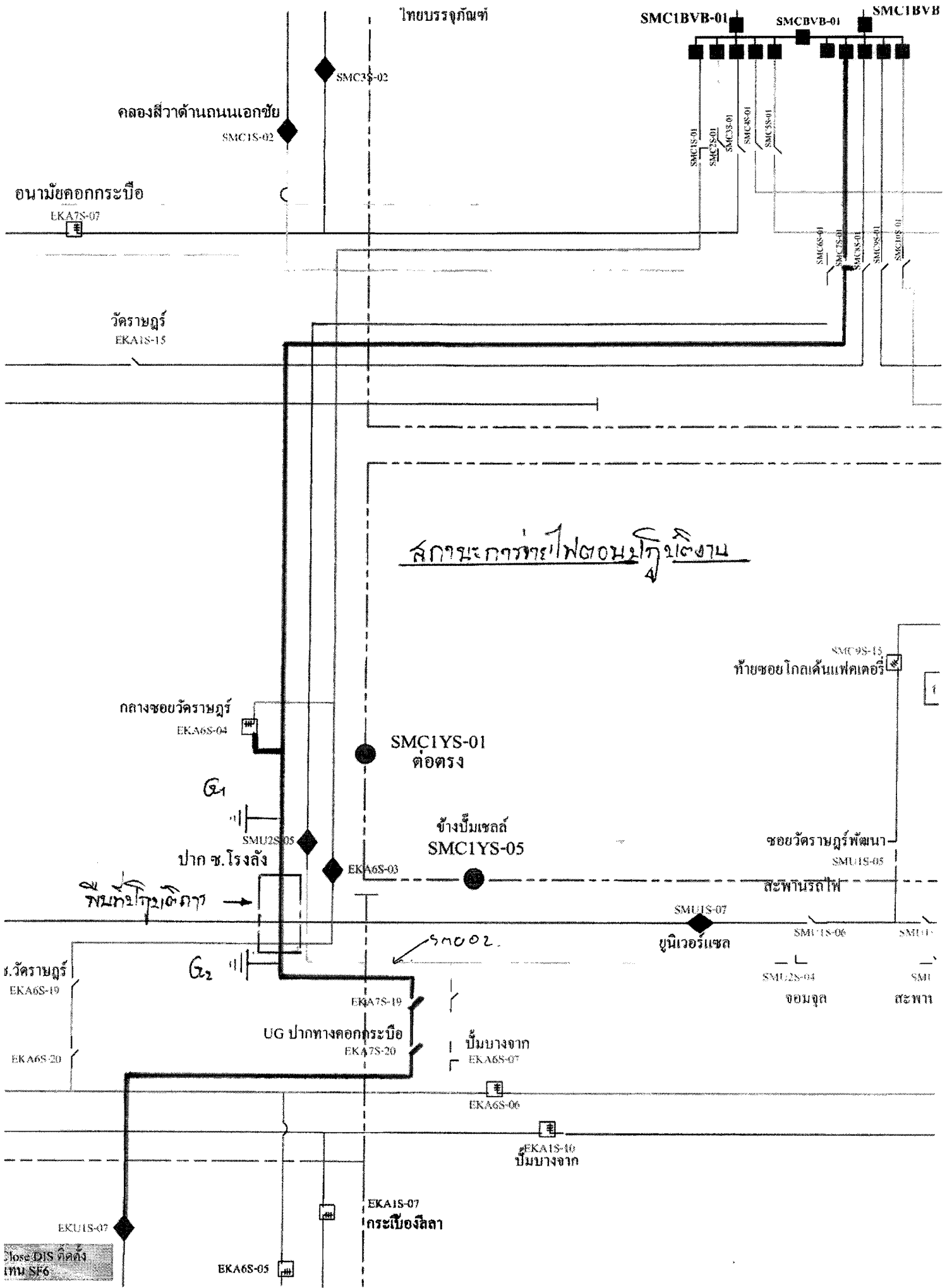
EKA1S-07

กระเบื้องจิลดา

EKA6S-05

Close DIS ๓๓คตง  
แทน SF6





สภาวะการยกไฟฟ้าฉุกเฉิน

หม้อแปลงไฟฟ้า

Close DIS ที่ติดตั้งแทน SF6